

TÉR ÉS CSILLOGÁS

Lakberendező: Balogh Judit



A PESTI CSALÁDI HÁZ HATALMAS TEREIBE, KELLEMES ADOTTSÁGAI-
BA SZERETETT BELE A FIATALEMBER, BÁR A LAKÁS STÍLUSA KO-
RÁNTSEM FELELT MEG ELKÉPZELÉSEINEK. MEGLÁTTA BENNE AZON-
BAN EGY TÖKÉLETES OTTHON LEHETŐSÉGÉT.

Szöveg: Pannonhegyi Katalin ✦ Fotó: Székely Péter



Modern, elegáns enteriőrre vágyott az új tulajdonos. Sok-sok fényes, csillogó felületre és elegáns, ugyanakkor praktikus beosztásra. A nappalival egy térben kialakított konyha és étkező falaihoz nem akart hozzányúlni.

A megbízott lakberendezőnek a meglévő boltíves, henger alakú oszlopokkal teli, bálteremméretű térből kellett ügyes trükkökkel modern és elegáns lakást formálnia.

A statikai szempontból fontos pilléreket sötétbarnára pácolt fadobozokba rejtették, hogy ne zavarják a modern vonalú, wenge színű bútorok teremtette összhangot. Így azok a berendezés részei lettek, és a szoba csarnokszerűségét is némiképp enyhítették.

Az oszlopborítások különlegessé és csillogóvá váltak a sötét felületeket harmadokra osztó, vízszintes fémcsíkrátétektől.

Kicserélték a padlóburkolatot is. A nagy

formátumú, halványbézs gress (kőporcelán) járólapok nagystílusú eleganciát, a falak márványhatású stukkófestése pedig különleges csillogást ad a háznak.

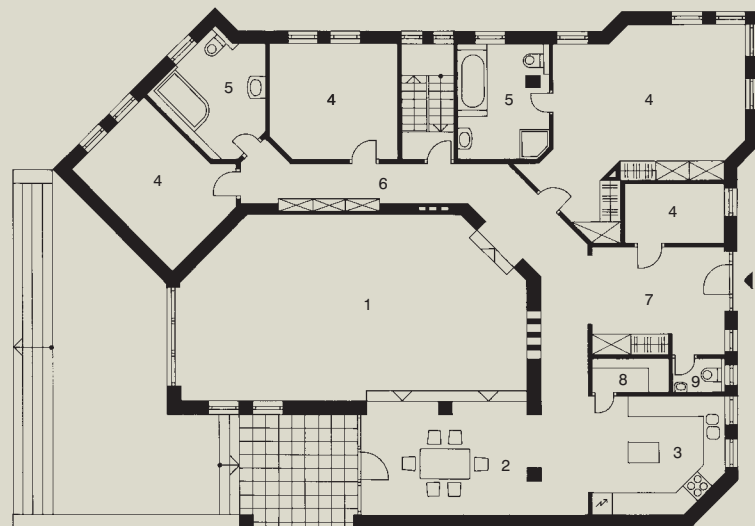
A lakberendező a falakat kellemes, meleg színárnyalatúra, halvány karamellszínre festette, az étkező pedig sötétebb, terrakotta háttérrel kapott. A fényes felületeket a matt wengebútorok ellensúlyozzák.

Szerte a lakásban modern kristálylámpákkal találkozunk.



Míg a konyhabútor világos frontokkal, sötét pulttal készült, addig a tér közepén álló kis munkasziget színalkalmazása ennek éppen a fordítottja.

1. nappali
2. étkező
3. konyha
4. szoba
5. fürdőszoba
6. gardrób, közlekedő
7. előtér
8. kamra
9. mosdó, WC



A nappali ülőgarnitúrája, a meggypiros bőrkanapék egy kis elevenséget visznek a visszafogottsággal megkomponált enteriőrbe. Előjük üvegbetétes, sötétbarna modern dohányzóasztalt helyeztek.

Különösen ragyogó lett a nappalival egy légtérben lévő szigetes konyha. Az ajtófrontok nyers színű, magasfényű, fóliás MDF-ből készültek, fogantyúk nélküli kivitelben.

Tökéletesen illik a homogén felületekhez a sütő mögötti fal bronzbarna üvegmozaik borítása. Körbe az alsó és felső szekrény-sor között hidegburkolat helyett márványfestéssel tették moshatóvá a falakat.

A tér közepére körüljárható munkasziget került, amely – ellentétben a konyhaszekrények és a padló világos tónusával – sötét wengefrontokat kapott.

A nappali tere nem változott, a szűkös előtérrel azonban mindenképpen kezdeni kellett valamit. Elsőként az üvegtégla betéteket vették ki a nappalit elválasztó falból, és helyette függőleges áttöréseket alakítottak ki. Belsejüket bordóra festették, harmonizálva a bőr ülőgarnitúra színével, és szpotokkal világították meg. Így az átláthatóság is biztosított, ugyanakkor különleges látvány fogadja a házba belépőt és a társalgót is érdekesebbé teszi.

Kiszélesítették az előszobát a felesleges nagy alapterületű kamra kisebbítésével, amiből ráadásul még egy vendég WC-t is kialakítottak. Így nemcsak tágassá és reprezentatívá vált az előtér, de egy nagy szekrény is elfért, megoldva a kabátok és a cipők esztétikus és praktikus tárolását.

A fiatalember legfontosabb kérése egy óriási méretű hálószoba volt, amit falbon-tással lehetett csak megoldani. A szomszédos dolgozószoba alapterületét lecsökkentve a hálóban egy nagy gardrób is kialakítottak.

A hálószoba különlegessége a térmegosztás. A televízió háttéréként szolgál egy térbe állított, különös felületű paravánfal. Ezt a megoldást a tulajdonos a lakberendező egyik korábbi munkájában látta és nagyon megtetszett neki, ezért ő is ilyet kért.

Szokatlan megoldású a homokszíne festett, csemperagasztóval és glettvalással kialakított csikos, több tagból álló tv-fal fel-színe. A paraván túloldalán – a fésűlködő-pihenősarok részeként – egy komód talál-ható.



A franciaágy feletti álmennyezetet érdekes módon, mintegy baldachinszerű utalásként oldották meg.



A hálószobai térelválasztó érdekes, barázdált felületét csemperagasztóval és glettvalssal alakították ki.



Fényes, fehér és bézs csempével nagyobbították a fürdőt, amelyben leginkább a modern elegancia érvényesül.

Nemcsak a barnás árnyalatú, szép függönyök és narancsos textilek teszik különlegessé a teret, hanem az egyedi, baldachinszerű álmennyezet-megoldás is, amely a franciaágy helyét jelöli ki.

A kis fürdőt a szomszédos gyerekszoba kárára növelték meg úgy, hogy az még így is kényelmes maradt. A fényes csempének hála, nagyobbak és világosabbnak tűnik, amelyet a ház színvilágához illően finom, bézs felületekkel kombináltak.

A diszkrét díszítést a mozaikmintás dekorlapokkal érték el, bár maguk a wenge-színű, egyedi tervezésű bútorok is díszei a helyiségnek.

Fényes felületek, bézsek, barnák nagy mennyiségben, márványfestés és üvegmozaik, minimál bútorok és szokatlan megoldások. Mindez teljes egészé áll össze ebben a nagyvonalúan berendezett családi házban, amelynek legfőbb jellegzetessége a ragyogó elegancia. ■



Lakberendező:
BALOGH JUDIT
 Tel.: (20) 320-7742
 Internet: www.baloghjudit.hu
 E-mail: baloghjudit@mail.datanet.hu

Csempe, mozaik, szaniter:
BÓNA VASKER
 1087 Budapest, VIII.
 Könyves Kálmán krt. 62-64.
 Tel.: 210-2056, fax: 324-8346
 Internet: www.bona-kft.hu